

Hva er Chlamydophila felis?

- *Chlamydophila felis* (Cf) er en gramnegativ bakterie.
- Dens hovedmål er konjunktiva, og infeksjon er som regel assosiert med konjunktivitt.
- Infeksjonen er trolig mest alminnelig hos rasekatter.
- Bakterien overlever ikke utenfor verten. For smitte er det nødvendig med nærkontakt mellom dyr.
- Det er finnes ingen epidemiologiske bevis på at Cf-infeksjon hos katter utgjør en zoonotisk risiko.

Infeksjon

- Overføring krever nærkontakt mellom katter; øyesekret er den viktigste kroppsvæsken for smitte.
- De fleste tilfeller oppstår hos katter <1 år.
- Konjunktival spredning opphører vanligvis rundt 60 dager etter infeksjon, men hårdnakkede infeksjoner kan utvikle seg.

Symptomer

- Inkubasjonstiden er 2–5 dager. Symptomene starter vanligvis i det ene øyet og utvikler seg deretter i det andre.
- Sekretene er først serøse og blir senere mukoide eller mukopurulente.
- Chemose er et karakteristisk trekk ved klamydiose. Det kan være kraftig konjunktivitt med ekstrem hyperemi i blinkhinnen, blefarospasme og øyeubehag.
- Forbigående feber, manglende appetitt og vekttap kan forekomme etter infeksjon, selv om de fleste katter er friske og fortsetter å spise.

Diagnose

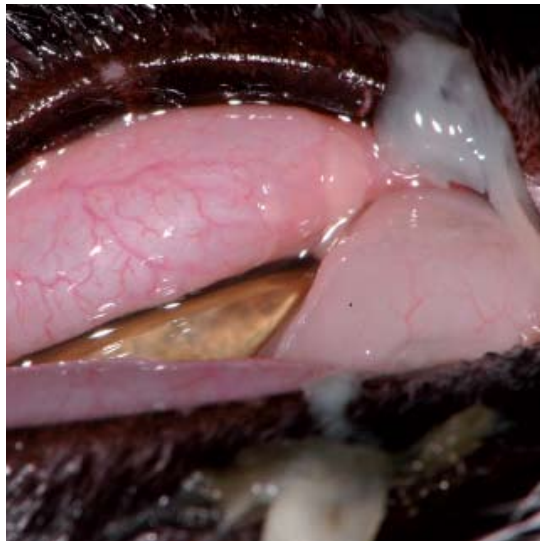
- PCR kan utføres på svabere fra konjunktiva. God svaberteknikk er viktig for å oppnå tilstrekkelig antall celler.
- Hos ikke-vaksinerte katter kan påvisning av antistoffer bekrefte diagnosen.

Sykdomsbehandling

- Tetracykliner er foretrukket antibiotikum. Fordelen med doksycyklin er at det kun er nødvendig med én daglig dose (10 mg/kg oralt).
- Behandling må fortsette i fire uker for å sikre eliminering av mikroorganismen.
- Forhindring av kontakt mellom katter og rutinemessige hygienetiltak kan bidra til å begrense spredningen av infeksjonen.

Vaksinasjon

- Både inaktivererte og modifiserte levende vaksiner basert på hele *Chlamydophila*-organismer er tilgjengelig som del av multivalente vaksiner.
- Cf er en kjerneløs vaksinekomponent. Vaksinasjon kan imidlertid vurderes hvis det foreligger tidligere bekreftede utbrudd av *Chlamydophila*-sykdom i et kattepensjonat.
- Katter som lever sammen over lengre tid, bør vaksineres regelmessig.
- Hos katteoppdrettere hvor Cf-infeksjon er endemisk, bør første skritt være å behandle alle katter med doksycyklin i minst fire uker. Når symptomene er under kontroll, bør kattene vaksineres.
- Vaksinasjon starter vanligvis når katten er 8–10 uker, med en ny injeksjon 3–4 uker senere.
- Årlige booster-doser anbefales for katter med kontinuerlig eksponeringsrisiko.



Takk til Eric Déan

- Purulent konjunktivitt og chemose assosiert med *Chlamydophila*.



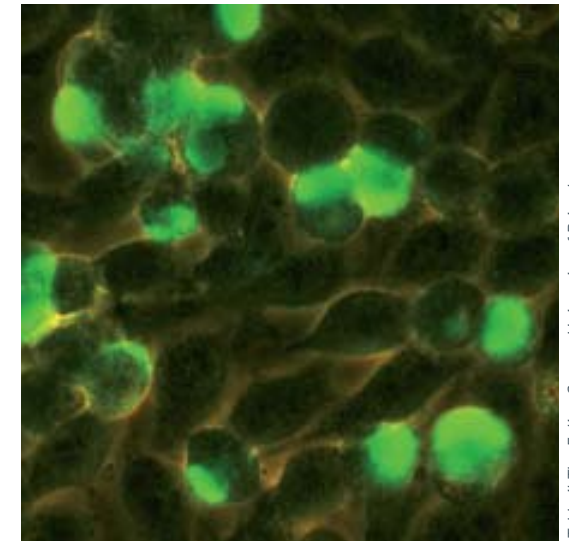
Takk til The Feline Centre, University of Bristol

- *Chlamydophila*-infeksjon diagnostiseres vanligvis ved hjelp av PCR på øyesvabere.



Takk til The Feline Centre, University of Bristol

- Konjunktivitt hos en katt med *Chlamydophila felis*-infeksjon.



Takk til The Feline Centre, University of Bristol

- Indirekte immunfluorescens brukes for å påvise *Chlamydophila*-antistoffer.