

## Vad är Chlamydophila felis?

- Chlamydophila felis (Cf) är en gramnegativ bakterie.
- Den drabbar främst konjunktiva och infektionen associeras framförallt med konjunktivit.
- Infektionen har troligen högst prevalens hos raskatter.
- Bakterien överlever inte utanför värden. För smitta krävs kontakt mellan djur.
- Det finns inga epidemiologiska bevis på att Cf-infektion hos katter utgör en zoonotisk risk.

## Infektion

- Överföring kräver tät kontakt mellan katter; ögonsekret är den kroppsvätska som spelar störst roll vid överföring av smitta.
- De flesta fall ses hos katter äldre än ett år.
- Utsöndring från konjunktiva minskar vanligtvis efter cirka 60 dagar men persistent infektion kan utvecklas.

## Kliniska tecken

- Inkubationstiden är 2-5 dagar. Symtomen börjar vanligtvis i ena ögat för att sedan utvecklas i båda ögonen.
- Utsöndringen är till en början klar och vattnig för att senare bli mukös eller mukopurulent.
- Chemos är ett karaktäristiskt symtom vid infektion med Chlamydophila felis. Andra symtom kan vara intensiv konjunktivit med extrem hyperemi i tredje ögonlocket, blefarospasm samt obehag i ögonområdet.
- Direkt efter att de har infekteras kan en del katter drabbas av övergående feber, inappetens och viktninskning men de allra flesta katter fortsätter att må bra och äta.

## Diagnos

- Det går att göra PCR på ett skrapprov från ögonområdet. God skrapteknik är viktig för att få ett tillräckligt antal celler.
- Hos ovaccinerade katter kan diagnos fastställas genom påvisande av antikroppar.

## Behandling

- Tetracykliner är förstahandsval av antibiotika. Doxycyklin har fördelen att det endast behöver ges en gång per dag (10 mg/kg oralt).
- Behandling måste fortgå under fyra veckor för att tillförsäkra att smittämnet har eliminerats.
- Undvikande av kontakt mellan katter och rutinmässiga hygienåtgärder kan bidra till att kontrollera smittspridningen.

## Vaccination

- Både inaktiverade och modifierade levande helcellsvacciner finns tillgängliga i multivalenta beredningar.
- Cf är ett tilläggs vaccin. Vaccination bör dock övervägas om klamydiainfektion tidigare påvisats i ett katthem.
- Katter som hålls med andra katter under en längre tid bör vaccineras regelbundet.
- Hos uppfödare med endemisk Cf-infektion bör man först och främst behandla alla katter med doxycyklin i minst 4 veckor. Så snart de kliniska symtomen är under kontroll ska katterna vaccineras.
- Vaccinering påbörjas vanligtvis vid 8-10 veckors ålder med en uppföljande spruta 3-4 veckor senare.
- Årlig boostervaccination rekommenderas för katter som löper fortsatt risk att utsättas för smitta.

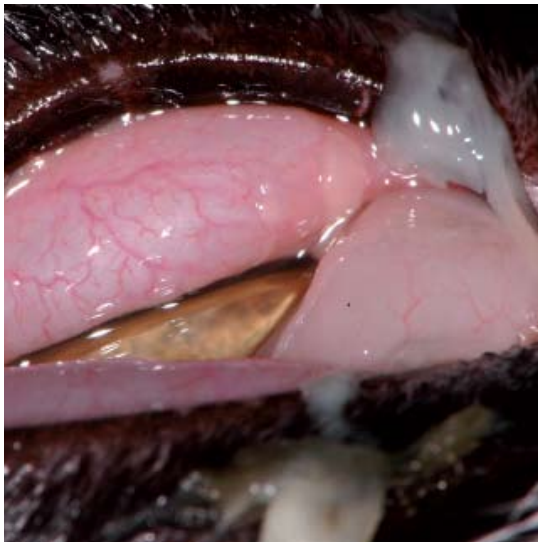


Bild publicerad med tillstånd av Eric Déan

- Purulent konjunktivit och chemos till följd av *Chlamydophila*.



Bild publicerad med tillstånd av The Feline Centre, University of Bristol (Bristols universitet)

- Infektion med *Chlamydophila* diagnostiseras vanligtvis med PCR-analys av ett svabbprov taget från ögonområdet.



Bild publicerad med tillstånd av The Feline Centre, University of Bristol (Bristols universitet)

- Konjunktivit hos en katt med *Chlamydophila felis*-infektion.

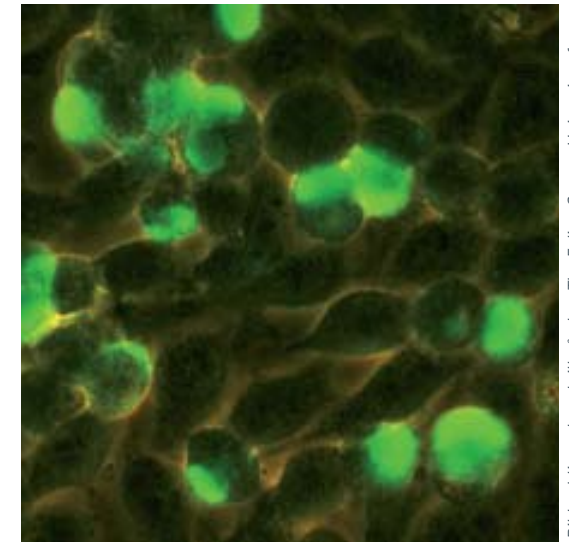


Bild publicerad med tillstånd av The Feline Centre, University of Bristol (Bristols universitet)

- Indirekt immunfluorescens används för att påvisa antikroppar mot *Chlamydophila*.